

Geschätzte Gäste

95 % der Weine auf unserer Weinkarte stammen aus dem Seeland. Dazu nachfolgend einige Informationen zum Weingebiet Seeland. Auch alkoholfreie Weiss- und Rotweine führen wir im Sortiment.

Vielfalt und Gegensätze

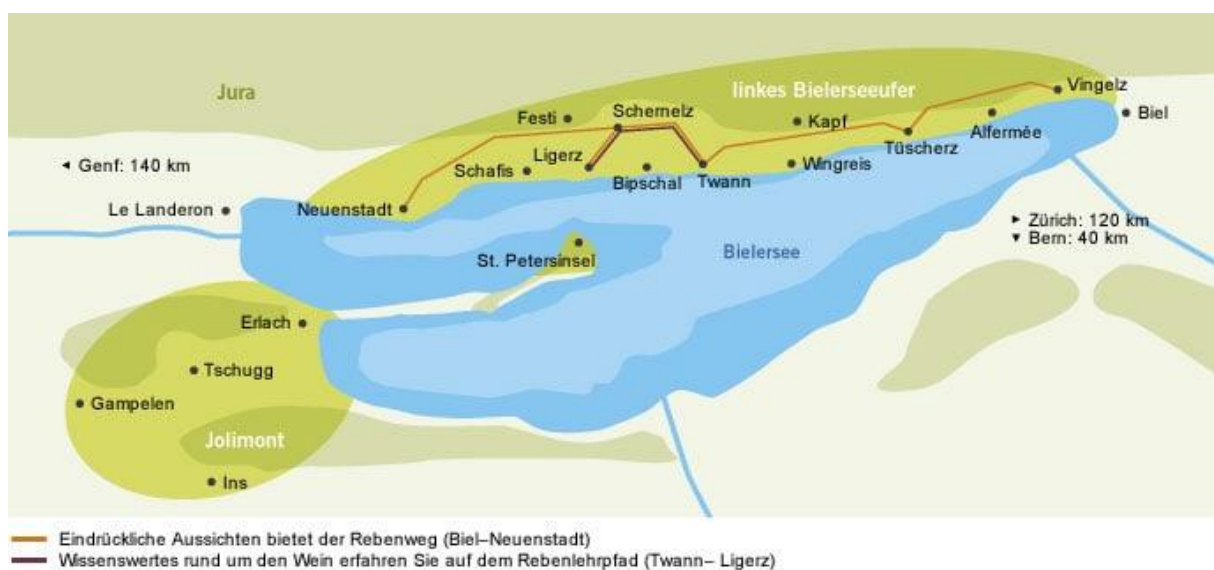
Am Bielersee bewirtschaften über 60 Winzerinnen und Winzer eine Fläche von gut 220 ha Reben. Dazu zählen die Südosthänge des Bielersees von Vingelz über Tüscherz-Alfermée, Twann, Ligerz bis nach Schafis und La Neuveville sowie die Rebberge der St. Petersinsel und der Weinbaugemeinden Erlach, Tschugg, Gampelen und Ins.

Der trockene, steinige Südosthang des Bielersees ist durch Kalk geprägt. In der Gegend um Erlach und auf der St. Petersinsel herrschen Molasseböden. Die Reben profitieren vom Wärmespeichereffekt des Sees und von den mikroklimatischen Vorzügen der Terrassierung.

Insgesamt haben am Bielersee über 70 Rebsorten eine Heimat gefunden. Dabei ist der Bielersee traditionell eine Weisswein-Region. Der typische Kalkboden ist ideal für Chasselas und die Burgundersorten Chardonnay sowie die Pinot-Familie (Pinot Noir, Pinot Gris, Pinot Blanc). Auch Müller-Thurgau, Gewürztraminer, Sauvignon Blanc und viele andere Spezialitäten finden hier optimale Bedingungen.

Bei den roten Sorten etablieren sich neben dem Pinot Noir auch Malbec, Diolinoir oder St. Laurent, die häufig auch im Barrique ausgebaut werden. Diese Spezialitäten sind oft nur in kleinen Mengen erhältlich.

Die Produktionsgebiete der Weinbauregion Bielersee



Frauenkopf

ANDREY I SCHAFIS
- WEINBAU UND CAVEAU -

hämmerli

weingutschlössli

Chers clients

95 % des vins de notre carte des vins proviennent du Seeland. Voici quelques informations sur la région viticole du Seeland. Nous proposons également des vins blancs et rouges sans alcool dans notre assortiment.

Diversité et contrastes

Au lac de Bienne, plus de 60 vigneronnes et vigneron exploitent une aire viticole de quelque 220 ha. Ce vignoble est formé des coteaux sud-est du lac de Bienne marquant le paysage de Vigneules jusqu'à Chavannes et La Neuveville, en passant par Daucher-Alfermée, Douanne et Gléresse ainsi que par les vignes de l'Île St-Pierre et les communes viticoles de Cerlier, Champion et Anet. Les côtes sud-est sèches et rocailleuses du lac de Bienne sont empreintes de calcaire. Des sols de molasse caractérisent la région de Cerlier et l'Île St-Pierre. Les vignes bénéficient des reflets calorifiques du lac et des avantages du micro-climat marquant les cultures en terrasses.

Au Lac de Bienne, plus de 70 cépages ont trouvé leur terre de prédilection, cette région produisant traditionnellement des vins blancs. Le sol calcaire caractéristique se prête de façon idéale aux cultures du chasselas et des variétés bourguignonnes Chardonnay ainsi que des pinots (Pinot Noir, Pinot Gris, Pinot Blanc). Même les Müller-Thurgau, Gewurztraminer, Sauvignon Blanc et beaucoup d'autres spécialités encore profitent de conditions optimales.

Dans les variétés rouges, nous trouvons en plus du Pinot noir aussi les Malbec, Diolinoir ou St-Laurent qui sont souvent élevés en barriques. Ces spécialités ne sont souvent disponibles qu'en quantités limitées. Pour une qualité modèle: Notre règlement AOC Un nouveau règlement sur les AOC innovant en Suisse a été introduit pour les vendanges 2010; il garantit la transparence et de sévères plafonds de rendements doublés de prescriptions conséquentes en matière de qualité.

Les aires de production de la région viticole du lac de Bienne



— Eindruckliche Aussichten bietet der Rebenweg (Biel-Neuenstadt)
— Wissenswertes rund um den Wein erfahren Sie auf dem Rebenlehrpfad (Twann-Ligerz)

Weine im Offenausschank I *Vins à la pression*

(Weinbeschriebe bei den Flaschenweinen / Descriptions de vins pour les vins en bouteille)

Weisswein *Vins blanc*

Chasselas, Weingut Frauenkopf, N. Bösiger, Twann	11.5 %	pro dl	6.60
Chasselas Barrique, Ronny Hubschmid, AOC Bielersee	11.9 %	pro dl	7.90
Pinot Gris, Weingut Frauenkopf, N. Bösiger, Twann	13.0 %	pro dl	7.50
Sauvignon blanc, Weingut Schlössli, F. Teutsch, Schafis	12.0 %	pro dl	7.50
Chardonnay, Weingut Frauenkopf, N. Bösiger, Twann	13 %	pro dl	7.30
Riesling AOC Bielersee, Pascal Zürcher	12.5 %	pro dl	7.10

Rotwein *Vins rouge*

Pinot noir, Hämmerli Ins, AOC Bern	13.0 %	pro dl	7.10
La Passion (2020), Hämmerli Ins, AOC Bern	13 %	pro dl	7.30
Ripasso della Valpolicella (2022), DOC Maso Maroni	14.0 %	pro dl	7.60
Rioja Parcela N° 5 Tinto (2019), Rioja DOC Luis Alegre	14.5 %	pro dl	7.70

Regionaler Schaumwein I *Vin mousseux régionaux*

Blanc de Blancs Brut, Weingut Frauenkopf, Nick Bösiger	12.0 %	1 dl	8.00
	12.0 %	7.5 dl	59.00

Aus den Trauben Chasselas, Pinot Gris und Chardonnay. Duftend nach weissen Blüten und Steinfrüchten mit dezenten Hefenoten. Am Gaumen süss-frische Quitte und eine feine Perlage. Traditionelle Flaschengärung.

Mauler alkoholfrei / sans alcool		1 dl	6.00
		7.5 dl	56.00

Mauler Cuvée Tradition brut « méthode traditionnelle »	12.8 %	7.5 dl	56.00
	12.8 %	150 cl	115.00

Roséwein I *Vin rosé*

Oeil de Perdrix, Andreyweine Schafis, AOC Neuchâtel	12.7 %	1 dl	7.00
	12.7 %	7.5 dl	52.00

Der gesellige Nachbar von nebenan: Dieser Neuenburger stammt von unseren Parzellen in Le Landeron. Er bringt mit: Erdbeere und Himbeere, etwas Zitrus und würzige Kräuter. Gehaltvoll, breit und offen. Gesellt sich im Sommer besonders gerne zu Grilladen.

Oeil de Perdrix, Weingut Frauenkopf, N. Bösiger, Twann	12.5 %	7.5 dl	52.00
---	--------	---------------	--------------

Ein Rosé aus Pinot Noir Trauben. Lieblich duftend nach Himbeeren. Im Mund mit zartem Schmelz.

Oeil de Perdrix, Weingut Schlössli, F. Teutsch, Schafis	12.5 %	7.5 dl	52.00
--	--------	---------------	--------------

Sehr schöne Farbe, getreu dem, was man von einem Oeil-de-Perdrix erwartet. Das Bouquet ist von guter Intensität und offenbart klassische Noten von Erdbeeren und Himbeeren. Der Wein ist leicht cremig und ein überzeugender „Allrounder“.

Weisswein *Vin blanc*

Chasselas, Hämmerli Ins, Bern AOC

11 % **1 dl** **6.50**
11 % **7.5 dl** **46.00**

Helles, klares Strohgelb. Fruchtig-duftige Nase mit zartem Lindenblütenbouquet und etwas Zitrone. Fruchtsüßer, mundfüllender Auftritt. Cremige, mineralische Struktur, dezente aber prickelnde Säure. Feine Aromatik mit Andeutungen von Birne und Banane.

Chasselas Barrique, R. Hubschmid, AOC Bielersee

11.9 % **1 dl** **7.90**
11.9 % **7.5 dl** **59.00**

Zeit, Ruhe und minimalistisch Eingriffe im Weinberg und Keller sind das Fundament dieses Chasselas. Aus Trauben von 40-60 Jahre alten Rebstöcken. Gewachsen auf Jurakalk Inder steilen Lage "Höllenhütte" oberhalb von Tüscherz am Bielersee. Die biologische Produktion verleiht dem Bodenprofil eine kräftige Präsenz. Während 12 Monaten im gebrauchten Tonneaux zur Vollendung gereift. Unfiltriert und ungeschönt.

Chardonnay, Weingut Frauenkopf, N. Bösiger, Twann

13 % **1 dl** **7.20**
13 % **7.5 dl** **53.00**
13 % **150 cl** **106.00**

Ein nach Ananas und Steinfrüchte duftender Chardonnay. Ein cremiger Wein mit viel Schmelz. Feines und gut eingebundenes Holz.

Pinot Gris, Weingut Tschugg, Marolf Weinbau, Erlach

13.5 % **1 dl** **7.50**
13.5 % **7.5 dl** **54.00**

Pinot Gris (Grauburgunder) gehört zur Pinotfamilie. Entstanden ist sie durch eine Knospenmutation der Pinot Noir Traube (Blauburgunder) im Burgund. Ein goldgelber Wein mit weichem Körper und Fülle. Aromen von Quitten, Pfirsich und Honignuancen unterstützen diesen Wein. Passend als Begleiter zu einer Vorspeise oder zu Käse.

Chasselas, Barrique Vully AOC

13.5 % **7.5 dl** **59.00**

Der Wein erscheint in hellem Strohgelb und zeigt eine markante, sehr frisch wirkende Grapefruitnase. Auch Anklänge von Mandarine sind zu finden. Prägnanter, mundfüllender Auftritt, wiederum mit Zitrus und Kernfrüchten, vor allem Birne und etwas Honig. Recht dominante Fruchtsüsse, die von einer dezenten, leicht prickelnden Säure unterstützt wird. Bereits gut eingebundene Barriquenoten. Beträchtlicher Abgang. Punkt, weil es von unserer Seite nichts mehr zu sagen gibt. Sie und der Wein stehen im Mittelpunkt. Über dem schönen Murtensee gewachsen.

Chasselas, Orange-Wine Vully AOC

13.5 % **7.5 dl** **63.00**

Der Wein erscheint in einem zarten Orange und zeigt eine markante, sehr frisch wirkende Grapefruitnase. Auch Anklänge von Mandarine sind zu finden. Prägnanter, mundfüllender Auftritt, wiederum mit Zitrus und Kernfrüchten, vor allem Birne und etwas Honig. Nussige Noten runden das Geschmackserlebnis ab. Recht dominante Fruchtsüsse, die von einer dezenten, leicht prickelnden Säure unterstützt wird. Bereits gut eingebundene Barriquenoten.

Anker Blanc de noir, Hämmerli Ins, Bern AOC

13 % **7.5 dl** **56.00**

Vier Monate in teilweise gebrauchten Barriques ausgebaut und entzückt mit einem Zwiebschalenrosa und einer gehaltvollen Beerennase. Am Gaumen ist der Barrique-Ausbau gut spürbar, mit Karamelltöne, auch etwas Eiche. Dahinter verstecken sich spannende, würzige Fruchtnoten. Helle und dunklere Früchte geben sich ein Stelldichein, etwas Pinot-Himbeere ist zu erahnen. Stolzer Abgang.

Rotwein | *Vin rouge*

Pinot noir, Ronnie Hubschmid, AOC Bielersee 13.0 % **1 dl** **7.10**
13.0 % **7.5 dl** **53.00**

Aufhellendes Purpur mit dunklem Kern. Schwarze Kirsche, fast südliche Kräuter und Caramel im Bouquet. Extrem viel Substanz, in Samt und Seide verpackt. Ladungen von Waldbeeren, erneut Caramel. Komplex, aristokratische Eleganz, runde Gerbstoffe.

La Passion (2020), Hämmerli Ins, AOC Bern 13 % **1 dl** **7.30**
44% *Gamaret* / 30% *Cabernet Dorsa* / 26% *St. Laurent* 13 % **7.5 dl** **54.00**

Undurchdringliches Rubin. Würzige Nase. Kräftiger Auftakt mit würzig-kräutigen Noten. Dahinter eine opulente Frucht mit Brombeeren und Zwetschgen. Gut strukturiert mit kräftigem Säurerückgrat. Holz gut eingebunden. Ein Charakterkopf, wenn auch noch etwas stur.
18 Monate im Barrique

Pinot noir, Hämmerli Ins, AOC Bern 13.5 % **7.5 dl** **46.00**
13.5 % **150 cl** **92.00**

Aufhellendes Purpur mit dunklem Kern. Schwarze Kirsche, fast südliche Kräuter und Caramel im Bouquet. Extrem viel Substanz, in Samt und Seide verpackt. Ladungen von Waldbeeren, erneut Caramel. Komplex, aristokratische Eleganz, runde Gerbstoffe.

Luna Pinot noir (2021), Hämmerli Ins, AOC Bern 13.5 % **7.5 dl** **49.00**

Ein Wein mit vielen Facetten. Rubin mit Granatreflexen. Nase mit Nuancen vom Barrique. Füllt Mund geschmeidig aus. Eleganter, samtiger Auftritt mit schöner Fruchtaromatik.
Luna, die Mondgöttin. Aus der römischen Mythologie stammend. Luna, unsere kleine Hundedame. Immer begeistert dabei, wenn es in die Reben geht.
12 Monate im zweijährigen Barrique.

Vully. Réserve (2020), Pinot noir, Hämmerli Ins, Vully AOC 13.5 % **7.5 dl** **54.00**

Typische Pinot Noir Noten in der Nase, angenehme Säure. Das dezente Holz ist bereits gut eingebunden. Der Wein macht eine spannende Entwicklung. Punkt, weil es von unserer Seite nichts mehr zu sagen gibt. Sie und der Wein stehen im Mittelpunkt. Über dem schönen Murtensee gewachsen und von uns gehegt und gepflegt. Der Wein hat ein Jahr im neuen Holz verbracht und ist zu 100 % aus dem Pinot-noir-Rebberg in Mur.

Roche au Cros (2020), Pinot noir, Andrey, Bielersee AOC 13.1% **7.5 dl** **59.00**

Was für ein Charmeur: Kaum im Glas wickelt der unfiltrierte Terroirwein aus alten Pinot Noir Reben sein Publikum um den kleinen Finger. Der elegante Schmeichler gedeiht an bester Trockenlage auf Kalkgestein. Direkt am steilen Hang hinter dem Winzerhaus in Schafis, woher er seinen Namen «Roche au Cros» hat. Woher er seine Reife hat? Nach der Spontangärung reift der Lagenwein 12 Monate im Barrique-Fass und weitere 12 Monate in der Flasche.

Pinot Noir/Malbec, Weingut Frauenkopf, Bösiger, Twann 13 % **7.5 dl** **46.00**

Nach Dörrobst und schwarzer Schokolade duftender tiefdunkelroter Wein. Im Geschmack viel Würze und Dichte. AUSZEICHNUNG: 1. Platz «Bester Berner Wein – Rote Spezialität» am Berner Wein des Jahres 2021

Pinot Noir Barrique (2022) , Weingut Frauenkopf, Twann 13.5 % **7.5 dl** **54.00**

Anregender Duft von dunkler Beerenfrucht. Vollmundig komplex mit feinem Holz. Hat zwölf Monate im französischen Eichenfass gereift.. AUSZEICHNUNG: 2. Platz am Berner Wein des Jahres 2022 in der Kategorie Bester Berner Wein | Pinot Noir!

Gamaret Réserve (2020), Weingut Frauenkopf, Twann 13.3 % **7.5 dl** **67.00**

Aroma von Dörrzwetschgen und Cassis. Der Duft von Rosmarin und Oregano erinnern an den Süden. Am Gaumen reife Kirsche und viel Röstaroma. Fein strukturiert mit weichen Taninen und gut eingebundenem Holz.

Syrah Barrique (2021), Hämmerli Ins, AOC Bern 12.5 % 7.5 dl 71.00

Dunkles Granatrot. Tiefgründiges, sich im Glas öffnendes Bouquet. Expressiver Gaumen mit weissem Pfeffer sowie hellen und dunklen Kirschen. Kühle Aromatik, sehr reintonig und fadengerade. Würzig mit erfrischenden Kräuternoten, Minze. Macht jetzt schon Spass.
12 Monate im Barrique

Arvalus Pinot noir (2020), Andrey Ligerz, Bielersee AOC 13.5 % 7.5 dl 86.00

Cabernet Sauvignon, Malbec und Syrah

Diese kräftige Assemblage besticht durch die schöne Holznote, Pfeffer, Lakritze und schwarze Kirschen. Der Wein reift für 18 Monate in französischen Eichenholz-Barriques. Ein super Begleiter zu Fleischgerichten und Schokolade, er ist aber auch alleine ein Genuss.

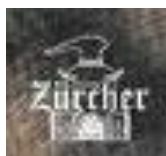
Süsswein

Vin douce

Bacio di Andrea, Hämmerli Ins, Bern AOC 12 % 3.75 dl 58.00

Dieser Dessertwein zeigt ein sattes Altgelb. Diskrete aber herrlich reife Düfte von Honig, Nektarine, Mirabelle und Aprikose. Dieselbe Kombination auch am Gaumen. Einlullender, honigsüßer Charme. Sehr homogen und harmonisch. Ein sanfter, gleichzeitig mächtiger Verführer. Gut gekühlt servieren!

Regionale Spirituosen



Zürcher in Port

Marc

Von unserem «10-Liter-Fässli» Marc Pinot Noir Barrique	40 %	2 cl	6.00
Grapporto	40 %	2 cl	6.00

Fruchtbrände

Vieille Prune	40 %	2 cl	6.00
Vieille Williams (Birne)	38 %	2 cl	6.00
Vieille Coing (Quitte)	38 %	2 cl	6.00
Vieille Cerise (Kirsche)	40 %	2 cl	6.00
Boskoop Barrique (Apfel)	40 %	2 cl	6.00
Lie (Drusen)	42 %	2 cl	6.00

Likör

Eiercognac	14 %	4 cl	7.00
Framboise (Himbeer)	17 %	4 cl	7.00
Noel (Weihnachtslikör)	30.6 %	4 cl	7.00

Gin

Edition Lakeland Gin von Port (1. Edition)	46 %	4 cl	7.00
Gin 27 Appenzeller Dry Gin (auf Tonic abgestimmt)	43 %	4 cl	7.00

Nachbars Spirituosen / Les spiritueux du voisin

Aus der Doppel-Magnum-Flasche: Grappa Villa de Varda	40 %	2 cl	7.50
Berta : Grappa Elisi	43 %	2 cl	7.50
Berta : Tre Soli Tre	43 %	2 cl	11.00

Weisswein | Vins blanc

Übrige Schweiz

Waadt

Cure d'Attelens blanc	13.0 %	3.75 dl	27.50
Chasselas	13.0 %	7.5 dl	56.00

Prickelnde, leuchtende, hellgoldgelbe Robe. Fruchtige Aromenpalette mit blumigen Noten. Schöne, ausgewogene Struktur, edel und lebhaft. Ausgeprägter Charakter, harmonisch, angenehm lang anhaltender Abgang. Ein schöner Vertreter seines Terroirs. Ein aristokratischer Wein zum Aperitif und ein hervorragender Begleiter zu Vorspeisen, Fisch- und Meerfrüchteterrinen, Süsswasserfischgerichten, Meerfisch an Sauce, weissem Fleisch.

Frankreich

Châteauneuf-du-Pape Blanc AOC (2023)	13.5 %	7.5 dl	66.00
<i>Clairette, Grenache Blanc, Roussanne</i>			

Goldgelbe, klare Robe. Zarte Noten von weissen Blüten dominieren das beeindruckend frische und blumige Bouquet. Am Gaumen seidig und enorm elegant mit Aromen von Pfirsichen und Zitrusfrüchten getragen von einem hervorragenden Gleichgewicht an Ausgewogenheit, Finesse, Frische und Komplexität. Der langanhaltende Abgang wird von einem Hauch Bitterkeit, der leicht salzige Noten erkennen lässt, begleitet.

Rotwein | Vin rouge

Frankreich

Châteauneuf-du-Pape AOC (2022)	14.5 %	7.5 dl	65.00
<i>Grenache, Mourvèdere, Roussanne, Syrah</i>			

In einem tiefen Rot mit violetten Reflexen schimmernd, offenbart er in der Nase ein subtiles und reichhaltiges Spektrum an Aromen. Frische Früchte und Gewürznoten finden in einem harmonischen Zusammenspiel von Reife und Lebendigkeit ihren Ausdruck. Am Gaumen zeigt sich der Wein elegant, vollmundig und seidig, mit einer würzigen Auftaktnote, die an Garrigue erinnert. Auch hier zeigt sich die perfekte Balance zwischen reifen Tanninen und einer weichen, runden Textur. Das lange, beeindruckende Finale verspricht grosses Reifepotenzial.

ITALIEN

Alte Adige

Lagrein Pure Origin DOC (2024)	13.5 %	7.5 dl	47.50
<i>Lagrein</i>			

Der Lagrein hat eine rubin- und dunkelgranatrote Farbe, duftet nach Veilchen und Brombeeren, ist voll und samtig im Geschmack, mit Aromen nach Brombeeren, Kirsche und Veilchen. Er wird am besten zu Wild, zu Braten, dunklem Fleisch und Hartkäse genossen.

ITALIEN

Toscana

Aulo Rosso Toscana IGT (2021) 13.5 % **7.5 dl 47.50**

Cabernet Sauvignon, Sangiovese, Syrah 13.5 % **150 cl 95.00**

in Wein von mittlerem bis starken Charakter, rubin-roter Farbe, mit fruchtig nachhaltigem Aroma. Der besondere Boden sowie die Nähe zum Meer geben den Traubensorten Sangiovese, Syrah sowie dem Anteil von Cabernet Sauvignon die ganze Kraft. Die Lese beginnt Anfang September mit den Syrah-Trauben, um Mitte Oktober mit der Weinlese des Cabernet Sauvignon abzuschließen. Es werden die reifen Trauben nach ihrer physiologischen Reife geerntet und es erfolgt dann die traditionelle Mazeration. Beim Abstich des Mostes werden die Weine sofort in gebrauchte Holzfässer gefüllt, um dort die malolaktische Gärung durchzuführen. Nach der malolaktischen Gärung wird der Wein verschnitten und reift dann für mindestens weitere 12 Monate in Stahlfässern. Im Anschluss wird der Wein leicht geklärt und in Flaschen gefüllt und ruht dann bis Mai in der Flasche, bis er für den Handel freigegeben wird.

Adèo Bolgheri DOC Rosso (2023) 14.5 % **3.75 dl 35.00**

Cabernet Sauvignon, Merlot 14.5 % **7.5 dl 69.00**

Rubinrote Farbe mit guter Intensität. In der Nase fein und intensiv. Gut zum Ausdruck kommende Nuancen von Pflaume, Tabak und Vanille. Im Geschmack vollmundig und harmonisch, weich und gut strukturiert. Alle Trauben für den Adèo werden in den eigenen Rebbergen in der "Bolgheri-Zone" von Hand gelesen. Anschliessend leicht gequetscht und in temperaturgesteuerten Edelstahl tanks vergoren. Der Wein wird während 12 Monaten in Barriquen aus französischer Eiche (zweite und dritte Füllung) ausgebaut.

Passt zu dunkles und helles Fleisch, Pilzgerichte, toskanische Nudel- und Reisgerichte, Käse mittlerer Reife

Toscana / Fortsetzung

Chianti Classico (2021) 14.5 % **3.75 dl 30.00**

Sangiovese 14.5 % **7.5 dl 56.00**

Der Lagrein hat eine rubin- und dunkelgranatrote Farbe, duftet nach Veilchen und Brombeeren, ist voll und samtig im Geschmack, mit Aromen nach Brombeeren, Kirsche und Veilchen. Er wird am besten zu Wild, zu Braten, dunklem Fleisch und Hartkäse genossen.

Ripasso della Valpolicella (2022), DOC Maso Maroni 14.0 % **1 dl 7.60**

Corvina, Corvinone, Rondinella 14.0 % **7.5 dl 56.00**

In der Nase mischen sich reife, rote Beeren zusammen mit einer wunderbaren Würznote: saftige, rote Kirschen, Pflaumen, Himbeeren, dazu schwarzer Pfeffer und Gewürznelke. Am Gaumen kommt zum kraftvollen Fruchtkörper eine saftige Trinkigkeit. So schmeckt man dezent die Amarone-Aromen und doch bleibt der Ripasso in seiner Gerbstoffstruktur sehr sanft und weich. Im Abgang offenbart er noch sehr feine Noten von Mokka, Tabak und Schokolade. Ein hervorragender Essensbegeleiter für gegrilltes Hähnchen oder knusprige Ente.

FRANKREICH

Bordeaux – St. Emilion AC

Cheval Noir (2022) 14.0 % **7.5 dl** **58.00**

Merlot

Die seit Ende des 19. Jahrhunderts in Bordeaux ansässige Familie Mähler-Besse kennt das Terroir von Saint-Émilion perfekt, wo sie 1937 das Château Cheval Noir erwarb. Sie kann auch auf den kompetenten Rat ihres Nachbarn zählen, der niemand geringerer als Château Angéus ist! Das Ergebnis: Ein Saint-Emilion mit reinen Aromen von roten Früchten und Gewürzen und einem graziösen Gaumen mit seidiger Textur und einem eleganten und erfrischenden Abgang.

SPANIEN

Ribera del Jiloca

Trasmontes Syrah VdT (2019) 14.0 % **7.5 dl** **56.00**

Syrah

Ein reinsortiger Syrah aus dem Pago-Weingut Ayles. Würzige Aromen und fruchtige Töne machen diesen Syrah zu einem Geschmackserlebnis. Ein Wein mit herrlicher Balance zwischen Frucht, Würze und Holz. Toller Abgang! Nach der Gärung reift dieser Rotwein sechs Monate lang in kleinen Fässern aus französischer Eiche.

Rioja

Rioja Parcela N°5 Tinto DOC Luis Alegre (2019) 14.5 % **1 dl** **7.50**

Graciano, Tempranillo

14.5 % **7.5 dl** **55.00**

Die Trauben werden bei der Lese in kleinen 15 kg-Kisten gesammelt und danach auf dem Selektionstisch verlesen. Luis Alegre lässt die Trauben mit ihren Schalen mindestens 20 Tage lang in kegelstumpfförmigen Edelstahlbehältern mit geringem Fassungsvermögen (7000 kg) gären und mazerieren. Von dort aus wird die Flüssigkeit ungefiltert in sorgfältig ausgewählte Fässer aus edelstem französischem, europäischem und amerikanischem Holz der Stein- und Weißeiche umgefüllt. Nach einer 14-monatigen Reifung in den Holzfässern wird der Wein leicht gefiltert in Flaschen abgefüllt und kommt nach einer weiteren Lagerung von 6 - 8 Monaten in einem optimalen Zustand für den Konsum zum Verbraucher.

PORTUGAL

Lisboa

Colossal Gran Reserva (2019) 14.0 % **7.5 dl** **56.00**

Alicante, Syrah, Tinta Roriz, Touriga Nacional

Kräftige Aromen mit Noten von reifen roten Früchten. Im Mund zeigt er Noten von süßen Gewürzen und Kakao. Die lange Reifung in Fässern verlieh ihm viel Geschmeidigkeit und ausgezeichnete Ausgewogenheit. Der Nachgeschmack ist elegant und anhaltend.

Das hübsche Halbeli 50 cl

Le joli Halbeli 50 cl

Amarone DOC 2020, Villa Angelo 15 % 50 cl 41.00

Valpolicella Ripasso DOC Maso Maroni 14 % 50 cl 35.00