

Geschätzte Gäste

95 % der Weine auf unserer Weinkarte stammen aus dem Seeland. Für die wenigen Ausnahmen, welcher unser Wein nicht zu den Favoriten zählt, haben wir fünf Ausnahmen. Zu unseren Seeländer-Weinen einige Informationen:

Vielfalt und Gegensätze

Am Bielersee bewirtschaften über 60 Winzerinnen und Winzer eine Fläche von gut 220 ha Reben. Dazu zählen die Südosthänge des Bielersees von Vingelz über Tüscherz-Alfermée, Twann, Ligerz bis nach Schafis und La Neuveville sowie die Rebberge der St. Petersinsel und der Weinbaugemeinden Erlach, Tschugg, Gampelen und Ins.

Der trockene, steinige Südosthang des Bielersees ist durch Kalk geprägt. In der Gegend um Erlach und auf der St. Petersinsel herrschen Molasseböden. Die Reben profitieren vom Wärmespeichereffekt des Sees und von den mikroklimatischen Vorzügen der Terrassierung.

Insgesamt haben am Bielersee über 70 Rebsorten eine Heimat gefunden. Dabei ist der Bielersee traditionell eine Weisswein-Region. Der typische Kalkboden ist ideal für Chasselas und die Burgundersorten Chardonnay sowie die Pinot-Familie (Pinot Noir, Pinot Gris, Pinot Blanc). Auch Müller-Thurgau, Gewürztraminer, Sauvignon Blanc und viele andere Spezialitäten finden hier optimale Bedingungen.

Bei den roten Sorten etablieren sich neben dem Pinot Noir auch Malbec, Diolinoir oder St. Laurent, die häufig auch im Barrique ausgebaut werden. Diese Spezialitäten sind oft nur in kleinen Mengen erhältlich.

Die Produktionsgebiete der Weinbauregion Bielersee



— Eindrückliche Aussichten bietet der Rebenweg (Biel–Neuenstadt)
— Wissenswertes rund um den Wein erfahren Sie auf dem Rebenlehrpfad (Twann–Ligerz)

Frauenkopf


ANDREY I SCHAFIS
– WEINBAU UND CAVEAU –

hämmerli


weingutschlössli

Chers clients

95 % des vins de notre carte des vins proviennent du Seeland. Pour les rares exceptions où notre vin ne fait pas partie des favoris, nous avons cinq exceptions. Voici quelques informations sur nos vins du Seeland :

Diversité et contrastes

Au lac de Bienne, plus de 60 vigneronnes et vigneron exploitent une aire viticole de quelque 220 ha. Ce vignoble est formé des coteaux sud-est du lac de Bienne marquant le paysage de Vigneules jusqu'à Chavannes et La Neuveville, en passant par Daucher-Alfermée, Douanne et Gléresse ainsi que par les vignes de l'Île St-Pierre et les communes viticoles de Cerlier, Champion et Anet. Les côtes sud-est sèches et rocailleuses du lac de Bienne sont empreintes de calcaire. Des sols de molasse caractérisent la région de Cerlier et l'Île St-Pierre. Les vignes bénéficient des reflets calorifiques du lac et des avantages du micro-climat marquant les cultures en terrasses.

Au Lac de Bienne, plus de 70 cépages ont trouvé leur terre de prédilection, cette région produisant traditionnellement des vins blancs. Le sol calcaire caractéristique se prête de façon idéale aux cultures du chasselas et des variétés bourguignonnes Chardonnay ainsi que des pinots (Pinot Noir, Pinot Gris, Pinot Blanc). Même les Müller-Thurgau, Gewurztraminer, Sauvignon Blanc et beaucoup d'autres spécialités encore profitent de conditions optimales.

Dans les variétés rouges, nous trouvons en plus du Pinot noir aussi les Malbec, Diolinoir ou St-Laurent qui sont souvent élevés en barriques. Ces spécialités ne sont souvent disponibles qu'en quantités limitées. Pour une qualité modèle: Notre règlement AOC Un nouveau règlement sur les AOC innovant en Suisse a été introduit pour les vendanges 2010; il garantit la transparence et de sévères plafonds de rendements doublés de prescriptions conséquentes en matière de qualité.

Les aires de production de la région viticole du lac de Bienne



— Eindrückliche Aussichten bietet der Rebenweg (Biel-Neuenstadt)
— Wissenswertes rund um den Wein erfahren Sie auf dem Rebenlehrpfad (Twann-Ligerz)

Weine im Offenausschank

Vins à la pression

(Weinbeschriebe bei den Flaschenweinen / Descriptions de vins pour les vins en bouteille)

Weisswein

Vins blanc

Chasselas, Hämmerli Ins, Bern AOC	12 %	pro dl	6.50
Chardonnay, Weingut Frauenkopf, N. Bösiger, Twann	13 %	pro dl	7.20
Sauvignon blanc, Weingut Schössli, F. Teusch, Schafis	13 %	pro dl	7.40
Riesling-Silvaner, Locher Weine Oberdorf, AOC BL	11.7 %	pro dl	7.00

Rotwein

Vins rouge

Pinot noir, Hämmerli Ins, AOC Bern	13.5 %	pro dl	6.50
La Passion (2020), Hämmerli Ins, AOC Bern	13 %	pro dl	7.30
Ripasso della Valpolicella (2019), Centenero, Veneto	? %	pro dl	7.40
Solar de Becquer Reserva (2016), Rioja DOCa	? %	pro dl	7.50

Regionaler Schaumwein

Vin mousseau régionaux

Blanc de Blancs Brut, Weingut Frauenkopf, Nick Bösiger	12.8 %	1 dl	8.00
	12.8 %	7.5 dl	59.00

Aus den Trauben Chasselas, Pinot Gris und Chardonnay. Duftend nach weissen Blüten und Steinfrüchten mit dezenten Hefenoten. Am Gaumen süss-frische Quitte und eine feine Perlage. Traditionelle Flaschengärung.

Mauler alkoholfrei / sans alcool		1 dl	6.00
		7.5 dl	56.00

Mauler Cuvée Tradition brut « méthode traditionnelle »	12.8 %	7.5 dl	56.00
	12.8 %	150 cl	115.00
	12.8 %	300 cl	220.00
	12.8 %	600 cl	450.00

Roséwein

Vin rosé

Oeil de Perdrix, Andreyweine Schafis, AOC Neuchâtel	12.7 %	1 dl	7.00
	12.7 %	7.5 dl	52.00

Der gesellige Nachbar von nebenan: Dieser Neuenburger stammt von unseren Parzellen in Le Landeron. Er bringt mit: Erdbeere und Himbeere, etwas Zitrus und würzige Kräuter. Gehaltvoll, breit und offen. Gesellt sich im Sommer besonders gerne zu Grilladen.

Oeil de Perdrix, Weingut Frauenkopf, N. Bösiger, Twann	12.5 %	7.5 dl	52.00
---	--------	---------------	--------------

Ein Rosé aus Pinot Noir Trauben. Lieblich duftend nach Himbeeren. Im Mund mit zartem Schmelz.

Weisswein *Vin blanc*

Chasselas, Hämmerli Ins, Bern AOC 12 % **1 dl** **6.50**
12 % **7.5 dl** **46.00**

Helles, klares Strohgelb. Fruchtig-duftige Nase mit zartem Lindenblütenbouquet und etwas Zitrone. Fruchtsüßer, mundfüllender Auftritt. Cremige, mineralische Struktur, dezente aber prickelnde Säure. Feine Aromatik mit Andeutungen von Birne und Banane.

Chardonnay, Weingut Frauenkopf, N. Bösigler, Twann 13 % **1 dl** **7.20**
13 % **7.5 dl** **53.00**
13 % **150 cl** **106.00**

Ein nach Ananas und Steinfrüchte duftender Chardonnay. Ein cremiger Wein mit viel Schmelz. Feines und gut eingebundenes Holz.

Sauvignon blanc, Weingut Schlössli, F. Teusch, Schafis 13 % **1 dl** **7.40**
13 % **7.5 dl** **54.00**

Das recht ausdrucksvolle Bouquet dieses Sauvignon Blanc offenbart klassische Nuancen von Holunderblüten und einen Hauch von Limetten. Am Gaumen vereint der Wein Charme und Frische. Er ist schmackhaft und spiegelt die olfaktorischen Eigenschaften, bis zum Finale hin, gut wider. Ein feiner und köstlicher Wein.

Riesling-Silvaner, Locher Weine Oberdorf, AOC BL 11.7 % **1 dl** **7.00**
11.7 % **7.5 dl** **51.00**

Frischer Weisswein mit dem gewissen Etwas. Bestens geeignet als leichter Trinkwein, zu Käsegerichten, Vorspeisen, Spargeln, Fisch, hellem Fleisch, etc.

Riesling-Silvaner Auslese, Locher Weine, AOC BL 12.5 % **7.5 dl** **56.00**

Ein fruchtiger Weisswein mit viel Geschmack für alle, die das Besondere lieben. Ein besonderer Trinkwein, passt gut zu Käse, Käsegerichten, Vorspeisen, Spargeln, Fisch, asiatischen oder mexikanischen Gerichten, etc.

Chasselas, Barrique Vully AOC 13.5 % **7.5 dl** **59.00**

Der Wein erscheint in hellem Strohgelb und zeigt eine markante, sehr frisch wirkende Grapefruitnase. Auch Anklänge von Mandarine sind zu finden. Prägnanter, mundfüllender Auftritt, wiederum mit Zitrus und Kernfrüchten, vor allem Birne und etwas Honig. Recht dominante Fruchtsüße, die von einer dezenten, leicht prickelnden Säure unterstützt wird. Bereits gut eingebundene Barriquenoten. Beträchtlicher Abgang. Punkt, weil es von unserer Seite nichts mehr zu sagen gibt. Sie und der Wein stehen im Mittelpunkt. Über dem schönen Murtensee gewachsen.

Chasselas, Orange-Wine Vully AOC 13.5 % **7.5 dl** **63.00**

Der Wein erscheint in einem zarten Orange und zeigt eine markante, sehr frisch wirkende Grapefruitnase. Auch Anklänge von Mandarine sind zu finden. Prägnanter, mundfüllender Auftritt, wiederum mit Zitrus und Kernfrüchten, vor allem Birne und etwas Honig. Nussige Noten runden das Geschmackserlebnis ab. Recht dominante Fruchtsüße, die von einer dezenten, leicht prickelnden Säure unterstützt wird. Bereits gut eingebundene Barriquenoten.

Anker Blanc de noir, Hämmerli Ins, Bern AOC 13 % **7.5 dl** **56.00**

Vier Monate in teilweise gebrauchten Barriques ausgebaut und entzückt mit einem Zwiebschalenrosa und einer gehaltvollen Beerennase. Am Gaumen ist der Barrique-Ausbau gut spürbar, mit Karamelltöne, auch etwas Eiche. Dahinter verstecken sich spannende, würzige Fruchtnoten. Helle und dunklere Früchte geben sich ein Stelldichein, etwas Pinot-Himbeere ist zu erahnen. Stolzer Abgang.

Rotwein *Vin rouge*

Pinot noir, Hämmerli Ins, AOC Bern	13.5 %	1 dl	6.50
	13.5 %	7.5 dl	46.00
	13.5 %	150 cl	92.00

Aufhellendes Purpur mit dunklem Kern. Schwarze Kirsche, fast südliche Kräuter und Caramel im Bouquet. Extrem viel Substanz, in Samt und Seide verpackt. Ladungen von Waldbeeren, erneut Caramel. Komplex, aristokratische Eleganz, runde Gerbstoffe.

La Passion (2020), Hämmerli Ins, AOC Bern	13 %	1 dl	7.30
<i>44% Gamaret / 30% Cabernet Dorsa / 26% St. Laurent</i>	13 %	7.5 dl	54.00

Undurchdringliches Rubin. Würzige Nase. Kräftiger Auftakt mit würzig-kräuterigen Noten. Dahinter eine opulente Frucht mit Brombeeren und Zwetschgen. Gut strukturiert mit kräftigem Säurerückgrat. Holz gut eingebunden. Ein Charakterkopf, wenn auch noch etwas stur.
18 Monate im Barrique

Ripasso della Valpolicella (2019), Centenero, Veneto	? %	1 dl	7.40
	? %	7.5 dl	55.00

Rubinrote Farbe, sehr feines und anhaltendes Bouquet. Ein überaus körperreicher Wein, samtig, harmonisch und gehaltvoll. Reife Tannine, kombiniert mit wunderbarer Fruchtsüsse und guter Säure geben dem Ripasso seine Balance.

Solar de Becquer Reserva (2016), Rioja DOCa	? %	1 dl	7.50
	? %	7.5 dl	56.00

Intensive Frucht und sehr gezügelte Holznoten bestimmen die Nase. Im Mund schon weich, angenehm fleischig. Sehr aromatisches Finale. Bereits Trinkreif.

Luna Pinot noir (2021), Hämmerli Ins, AOC Bern	13.5 %	7.5 dl	49.00
---	--------	---------------	--------------

Ein Wein mit vielen Facetten. Rubin mit Granatreflexen. Nase mit Nuancen vom Barrique. Füllt Mund geschmeidig aus. Eleganter, samtiger Auftritt mit schöner Fruchtaromatik.
Luna, die Mondgöttin. Aus der römischen Mythologie stammend. Luna, unsere kleine Hundedame. Immer begeistert dabei, wenn es in die Reben geht.
12 Monate im zweijährigen Barrique.

Vully. Réserve (2020), Pinot noir, Hämmerli Ins, Vully AOC	13.5 %	7.5 dl	54.00
---	--------	---------------	--------------

Typische Pinot Noir Noten in der Nase, angenehme Säure. Das dezente Holz ist bereits gut eingebunden. Der Wein macht eine spannende Entwicklung. Punkt, weil es von unserer Seite nichts mehr zu sagen gibt. Sie und der Wein stehen im Mittelpunkt. Über dem schönen Murtensee gewachsen und von uns gehegt und gepflegt. Der Wein hat ein Jahr im neuen Holz verbracht und ist zu 100 % aus dem Pinot-noir-Rebberg in Mur.

Roche au Cros (2020), Pinot noir, Andrey, Bielersee AOC	13.1%	7.5 dl	59.00
--	-------	---------------	--------------

Was für ein Charmeur: Kaum im Glas wickelt der unfiltrierte Terroirwein aus alten Pinot Noir Reben sein Publikum um den kleinen Finger. Der elegante Schmeichler gedeiht an bester Trockenlage auf Kalkgestein. Direkt am steilen Hang hinter dem Winzerhaus in Schafis, woher er seinen Namen «Roche au Cros» hat. Woher er seine Reife hat? Nach der Spontangärung reift der Lagenwein 12 Monate im Barrique-Fass und weitere 12 Monate in der Flasche.

Pinot Noir/Malbec, Weingut Frauenkopf, Bösiger, Twann 13 % 7.5 dl 46.00

Nach Dörrobst und schwarzer Schokolade duftender tiefdunkelroter Wein. Im Geschmack viel Würze und Dichte. AUSZEICHNUNG: 1. Platz «Bester Berner Wein – Rote Spezialität» am Berner Wein des Jahres 2021

Pinot Noir Barrique (2022) , Weingut Frauenkopf, Twann 13.5 % 7.5 dl 54.00

Anregender Duft von dunkler Beerenfrucht. Vollmundig komplex mit feinem Holz. Hat zwölf Monate im französischen Eichenfass gereift.. AUSZEICHNUNG: 2. Platz am Berner Wein des Jahres 2022 in der Kategorie Bester Berner Wein | Pinot Noir!

Gamaret Réserve (2020), Weingut Frauenkopf, Twann 13.3 % 7.5 dl 67.00

Aroma von Dörrzwetschgen und Cassis. Der Duft von Rosmarin und Oregano erinnern an den Süden. Am Gaumen reife Kirsche und viel Röstaroma. Fein strukturiert mit weichen Taninen und gut eingebundenem Holz.

Syrah Barrique (2021), Hämmerli Ins, AOC Bern 12.5 % 7.5 dl 71.00

Dunkles Granatrot. Tiefgründiges, sich im Glas öffnendes Bouquet. Expressiver Gaumen mit weissem Pfeffer sowie hellen und dunklen Kirschen. Kühle Aromatik, sehr reintönig und fadengerade. Würzig mit erfrischenden Kräuternoten, Minze. Macht jetzt schon Spass. 12 Monate im Barrique

Réflexion Pinot noir (2021), Andrey Ligerz, Bielersee AOC 13 % 7.5 dl 56.00

Dieser elegante und fruchtige Pinot noir wird nur aus auserwählten Lagen gekeltert und wird anschliessend für 6 Monate im grossen Holzfass ausgebaut. Dieses Holzfass wird bereits in der 3. Generation zur Vinifikation verwendet und fasst 3600 Liter. Dadurch entsteht die ganz dezente Holznote, welche den eindrücklich runden Charakter mit der kräftigen Himbeernote vereint.

Arvalus Pinot noir (2020), Andrey Ligerz, Bielersee AOC 13.5 % 7.5 dl 86.00

Cabernet Sauvignon, Malbec und Syrah

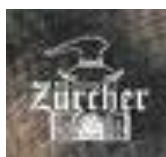
Diese kräftige Assemblage besticht durch die schöne Holznote, Pfeffer, Lakritze und schwarze Kirschen. Der Wein reift für 18 Monate in französischen Eichenholz-Barriques. Ein super Begleiter zu Fleischgerichten und Schokolade, er ist aber auch alleine ein Genuss.

Süsswein Vin douce

Bacio di Andrea, Hämmerli Ins, Bern AOC ? % 3.75 dl 58.00

Dieser Dessertwein zeigt ein sattes Altgelb. Diskrete aber herrlich reife Düfte von Honig, Nektarine, Mirabelle und Aprikose. Dieselbe Kombination auch am Gaumen. Einlullender, honigsüßer Charme. Sehr homogen und harmonisch. Ein sanfter, gleichzeitig mächtiger Verführer. Gut gekühlt servieren!

Regionale Spirituosen



Zürcher in Port

Marc

Von unserem «10-Liter-Fässli» Marc Pinot Noir Barrique	40 % 2 cl	6.00
Grapporto	40 % 2 cl	6.00

Fruchtbrände

Vieille Prune	40 % 2 cl	6.00
Vieille Williams (Birne)	38 % 2 cl	6.00
Vieille Coing (Quitte)	38 % 2 cl	6.00
Vieille Cerise (Kirsche)	40 % 2 cl	6.00
Boskoop Barrique (Apfel)	40 % 2 cl	6.00
Lie (Drusen)	42 % 2 cl	6.00

Likör

Eiercognac	14 % 4 cl	7.00
Framboise (Himbeer)	17 % 4 cl	7.00
Noel (Weihnachtslikör)	30.6 % 4 cl	7.00

Gin

Edition Lakeland Gin von Port (1. Edition)	46 % 4 cl	7.00
Gin 27 Appenzeller Dry Gin (auf Tonic abgestimmt)	43 % 4 cl	7.00